



Start zum 1. Oktober 2026

## Trainee Einrichtungsleitung (m/w/d)

Sie haben Lust, die Zukunft und Pflege unserer Kunden, den 4000 Seniorinnen und Senioren, aktiv mitzugestalten und möchten unsere Wohn- und Pflegeheime zu einem Ort machen, in dem unsere Bewohnerinnen einen lebenswerten Alltag erleben? Sie wollen in 18 Monaten einen interessanten und herausfordernden Entwicklungsweg beschreiten und werden zusammen mit Kolleginnen und Kollegen an unseren Standorten Teil unseres großen Teams.? Dann bewerben Sie sich jetzt!

### Was Sie bei uns erwarten können:

- Ein strukturiertes 18-monatiges-Trainee-Programm mit individueller Betreuung und Mentoring
- Vielfältige Entwicklungsmöglichkeiten innerhalb unseres Unternehmens
- Ein dynamisches und unterstützendes Arbeitsumfeld
- Attraktive Vergütung und Sozialleistungen
- Die Möglichkeit, nach erfolgreichem Abschluss des Trainee-Programms eine verantwortungsvolle Position als stellvertretende Einrichtungsleitung oder Einrichtungsleitung zu übernehmen
- Flexible Arbeitszeiten mit Möglichkeiten zum mobilen Arbeiten in tollen Teams

### Ihre Aufgaben:

- Teilnahme an einem umfassendes Trainee-Programms, das Sie vorzugsweise auf die Rolle einer Einrichtungsleitung vorbereitet
- Unterstützung unserer aktuellen Einrichtungsleitungen bei der täglichen Betriebsführung
- Mitarbeit an der Entwicklung und Umsetzung von Qualitäts- und Strategiekonzepten der Einrichtungen
- Übernahme von Projektverantwortung in verschiedenen Bereichen der Einrichtung sowie übergreifend in der Gesamtgesellschaft
- Teilnahme an Schulungen und Workshops zur Weiterentwicklung Ihrer Führungskompetenzen

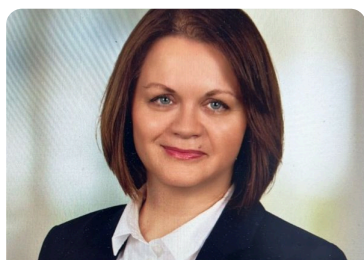
### Ihr Profil:

- Abgeschlossenes Studium im Bereich Gesundheitsmanagement, Pflegewissenschaften oder eine vergleichbare Qualifikation
- Erste praktische Erfahrungen im Gesundheitswesen sind von Vorteil – aber kein Muss!
- Ausgeprägte Kommunikations- und Organisationsfähigkeiten
- Analytisches und konzeptionelles Denken
- Hohe soziale Kompetenz und Empathie im Umgang mit Bewohnern und KollegInnen
- Bereitschaft zur kontinuierlichen Weiterbildung und persönlichen Entwicklung
- Gute MS-Office-365-Kenntnisse
- **Bayernweite Reisebereitschaft und Tätigkeit an unterschiedlichen Standorten**



Jetzt bewerben

### Ihre Ansprechperson:



**Sozialservice-  
Gesellschaft des BRK  
GmbH**  
Silke Griefßhammer -  
Leitung Recruiting,  
Personal- &  
Organisationsentwicklun  
g  
Bauernfeindstraße 17

